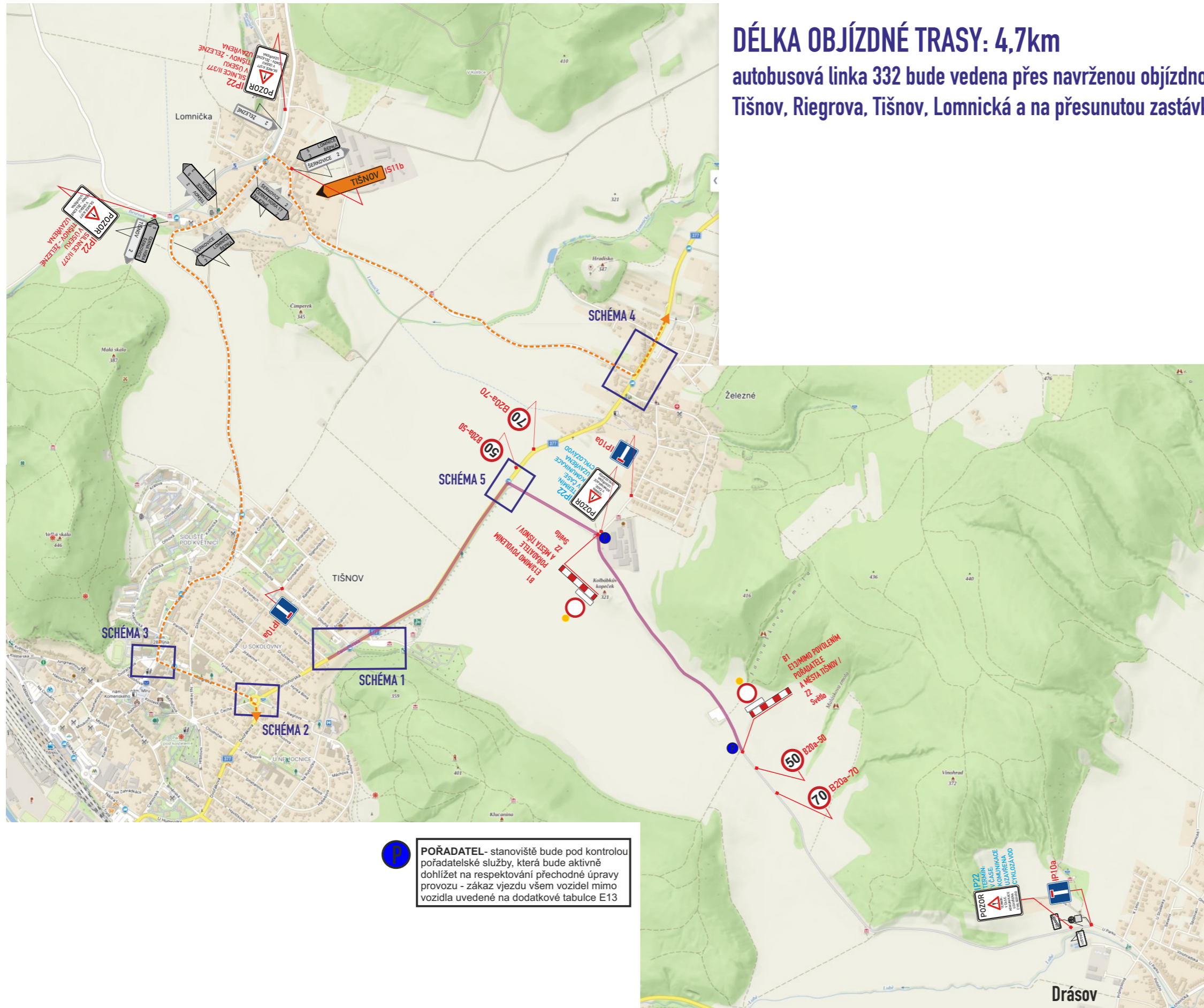


DÉLKA OBJÍZDNÉ TRASY: 4,7km

autobusová linka 332 bude vedena přes navrženou objízdnu trasu a zastávky: Tišnov, Riegrova, Tišnov, Lomnická a na přesunutou zastávku Železné, obec.



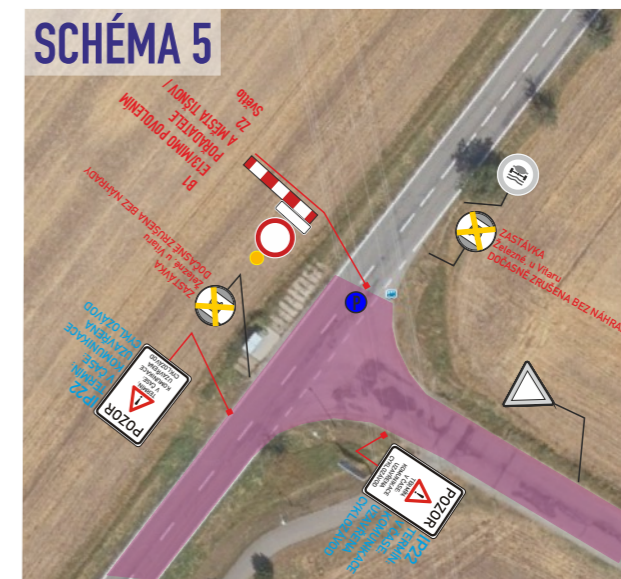
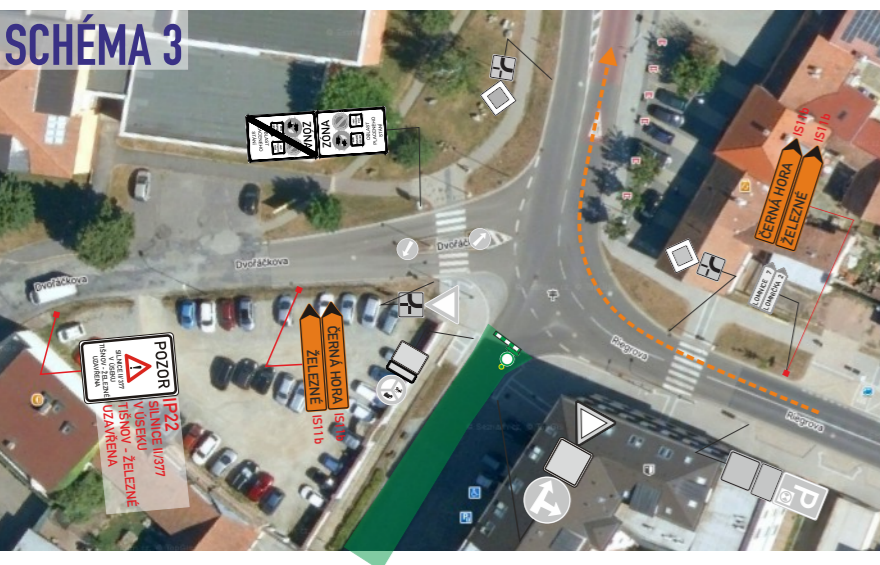
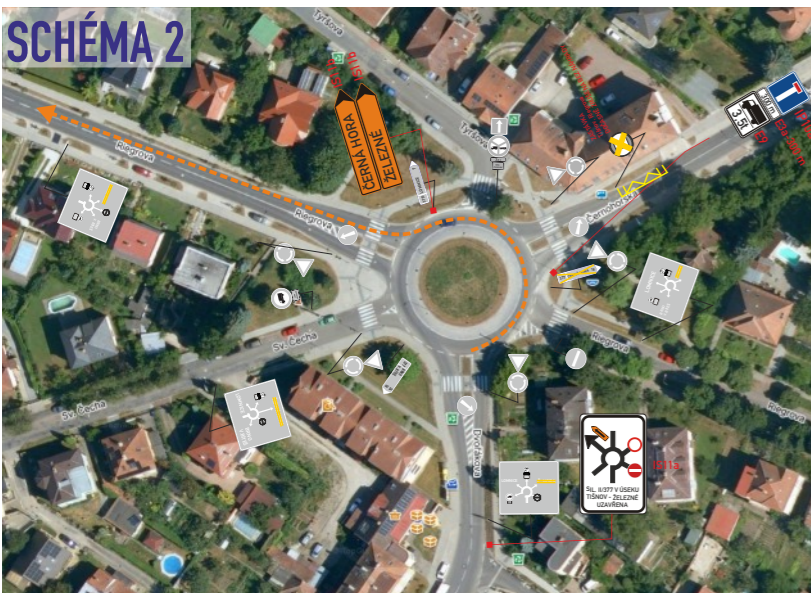
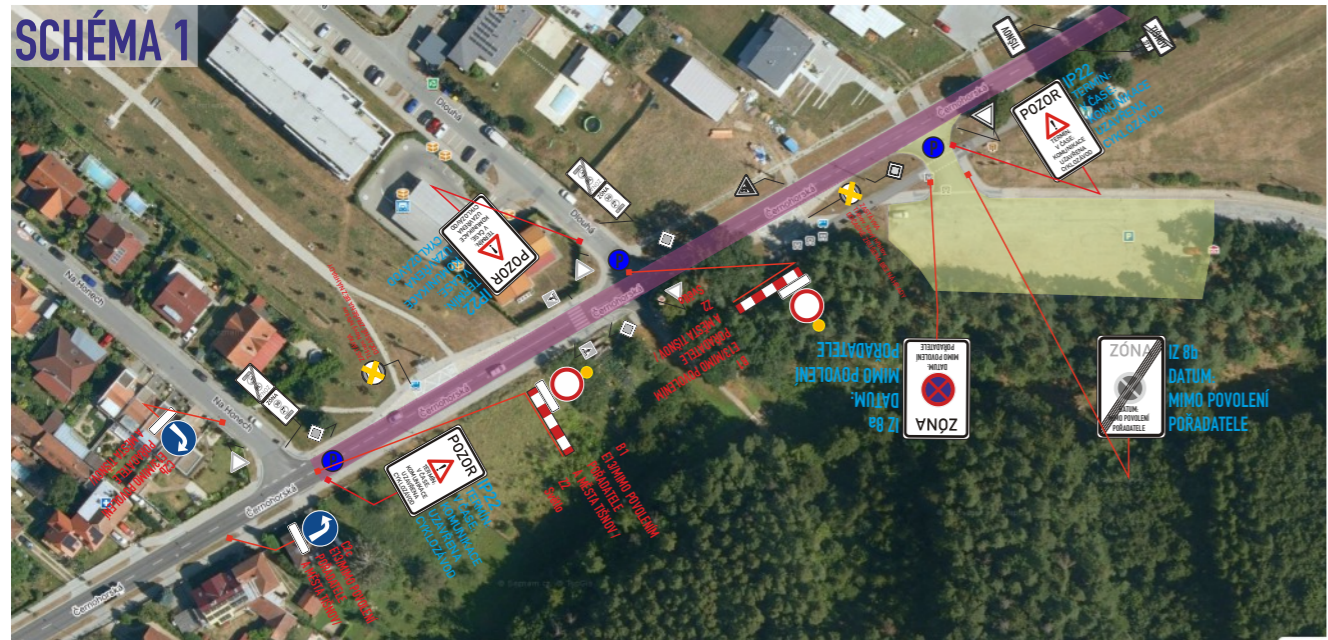
P POŘADATEL- stanoviště bude pod kontrolou pořadatelské služby, která bude aktivně dohlížet na respektování přechodné úpravy provozu - zákaz vjezdu všem vozidlům mimo vozidla uvedená na dodatkové tabulce E13

Legenda zařízení stavby, obj. trasy, výkopy :
objízdna trasa :

Legenda značení ve schématu /barva popisu :
přenosné SDZ : A15
přenosné SDZ : A15
(osadit 7dní předem)
stávající SDZ :
stávající SDZ zakrýt / zrušit :
záběr vozovky :
stávající záběr :

- IP 22, IZ 8a,b -osadit 7 dní předem
- DZ budou osazeny dle TP 65.66 a tech. listů pro osazování přenosného DZ, přechodného VDZ dle TP 133.66

VYPRACOVAL : Vosmek Filip		
KONTROLOVAL : Ing. Končelík Jiří		
obsah schématu : PŘECHODNÉ DOPRAVNÍ ZNAČENÍ ÚPLNÁ UZÁVÍRKA		kontakt : SIGNEX, spol. s r.o., Holzova,138, 627 00 Brno Tel.: 545 226 021-4, mistr: tel.: 602 58 23 25 Služba mimo pracovní dobu: tel.: 602 571 312 email: signex@signex.cz
místo akce/název : TIŠNOV - ŽELEZNÉ sil. II/377 CYKLOZÁVOD		číslo objednávky / datum : CR 2633 10.2.2026
strana : 1		



místo akce/název :	číslo objednávky / datum :
TIŠNOV - ŽELEZNÉ sil. II/377 CYKLOZÁVOD	CR 2633 10.2.2026
strana :	2